



i18n Project Manager
Modèle des UC
Version 2.1



<i>i18n Project Manager</i>	Version: 2.1
Modèle des Use Case	Date: 22/05/2016

Historique des révisions

Date	Version	Description	Auteur
<17/05/2016>	<2.0>	<Première version du Modèle Use Case>	<Souimdi Meriem>
<22/05 /2016>	<2.1>	<Deuxième version du Modèle Use Case >	<Souimdi Meriem>

<i>i18n Project Manager</i>	Version: 2.1
Modèle des Use Case	Date: 22/05/2016

Table des matières

1. Introduction		
	Objectif	4
	Références	4
	Contenu du document	4
	ressources	4
2. Spécifications supplémentaires		5
3. Acteurs		5
4. Cas d'utilisation		6
5. Description des Use Case		8-10

<i>i18n Project Manager</i>	Version: 2.1
Modèle des Use Case	Date: 22/05/2016

Modèle des UC

Introduction

Ce document a pour but faire ressortir les différents cas d'utilisations ainsi que les acteurs qui interagissent avec le système.

Objectif

Ce document présente le plan détaillé pour la première phase de notre projet « i18n Project Manager ».

Références

La liste des documents référencés dans ce document :

- Cahier des charges.
- Modèle Use cases v1.0

Contenu du document

La suite du document comportera les différents cas d'utilisation avec leurs description et les scénarios nominaux.

Ressources

Ressources humaines :

Rôle	Membre
Chef de projet	HIRRI Chaimaa
Concepteur/Analyste	SOUIMDI Meriem
Architecte	MAARAF Hafida
Risk Manager	HIRRI Chaimaa
Spécialiste IHM	MABROUK Med Yahya
Développeur	LAABIYAD Rym

<i>i18n Project Manager</i>	Version: 2.1
Modèle des Use Case	Date: 22/05/2016

Description de l'application

1-Spécifications supplémentaires :

Nous avons formulé les règles de gestion suivantes pour compléter la description du cas du système « i18n Project Manager » :

R1- La création des projets est réalisée par un Administrateur qui spécifie les caractéristiques de ce projet à savoir le référentiel projet, le superviseur ainsi que les membres du projet .

R2-L'administrateur crée le profil du collaborateur externe et spécifie les créneaux ou il est disponible.

R3 – L'administrateur qui crée les comptes des différents utilisateurs du système.

2-Les acteurs :

Les acteurs principaux du système sont :

Membre d'un projet: Il consulte le planning et peut choisir un référentiel personnel.

Le superviseur :

- Il modifie les plannings en affectant des tâches et des personnes à des créneaux.
- Organise des meetings entre les membres du projet ou entre ces derniers et un collaborateur externe .

Les acteurs secondaires du système sont :

L'administrateur : Il crée des projets en leurs affectant un référentiel dit « référentiel projet »,des membres et un superviseur .Il est aussi responsable de la création des différents profil du système.

Le collaborateur externe : Il est notifié lorsqu'il participe à un meeting.

Cas d'utilisation

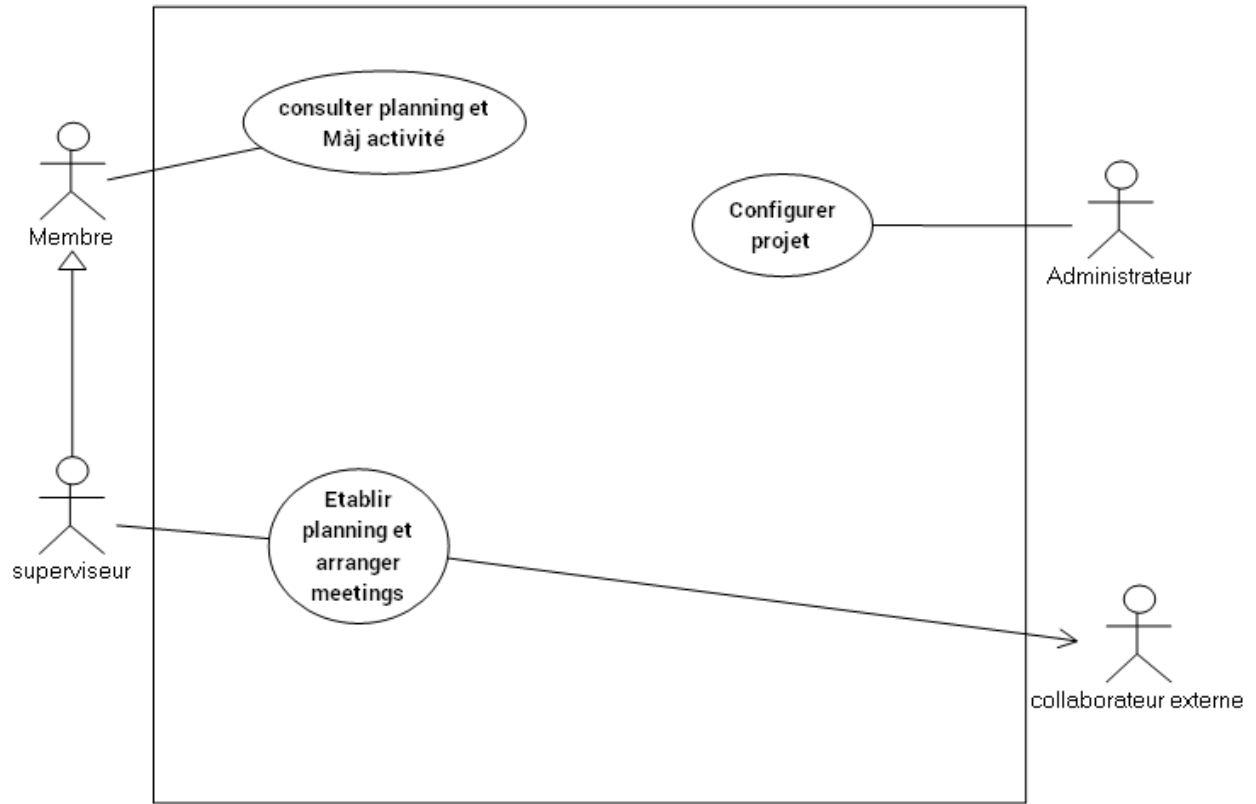


Diagramme de cas d'utilisation du système<<i18nProjectManager>>

<i>i18n Project Manager</i>	Version: 2.1
Modèle des Use Case	Date: 22/05/2016

UC1 : consulter le planning et Màj activité:

Un membre d'un projet peut consulter son planning selon un référentiel .Il a aussi droit de modifier certaines activités s'il est autorisé. Il peut aussi associer des rapports et des dépenses à une activité.

UC2 :Etablir un planning et arranger les meetings :

Le superviseur :

- établit les plannings
- arrange des meetings soit entre les membres de l'équipe ou bien entre ces derniers et collaborateurs externes.

UC3 :Configurer les projets

L'administrateur crée les projets et leur affectent un référentiel, superviseur et membres.

<i>i18n Project Manager</i>	Version: 2.1
Modèle des Use Case	Date: 22/05/2016

Analyse des Use Case

1- Consulter le planning selon un référentiel et m à j activité:

Fiche descriptive :

Acteur principal : membre d'un projet .

Objectifs : Chaque membre d'un projet doit savoir les tâches qu'il a à réaliser ainsi que choisir des préférences d'affichage de ce planning. Et si il est autorisé, il peut modifier une activité et ajouter aussi des dépenses et des rapports liés à une activité.

Préconditions : le membre du projet s'est authentifié.

Scenario nominal :

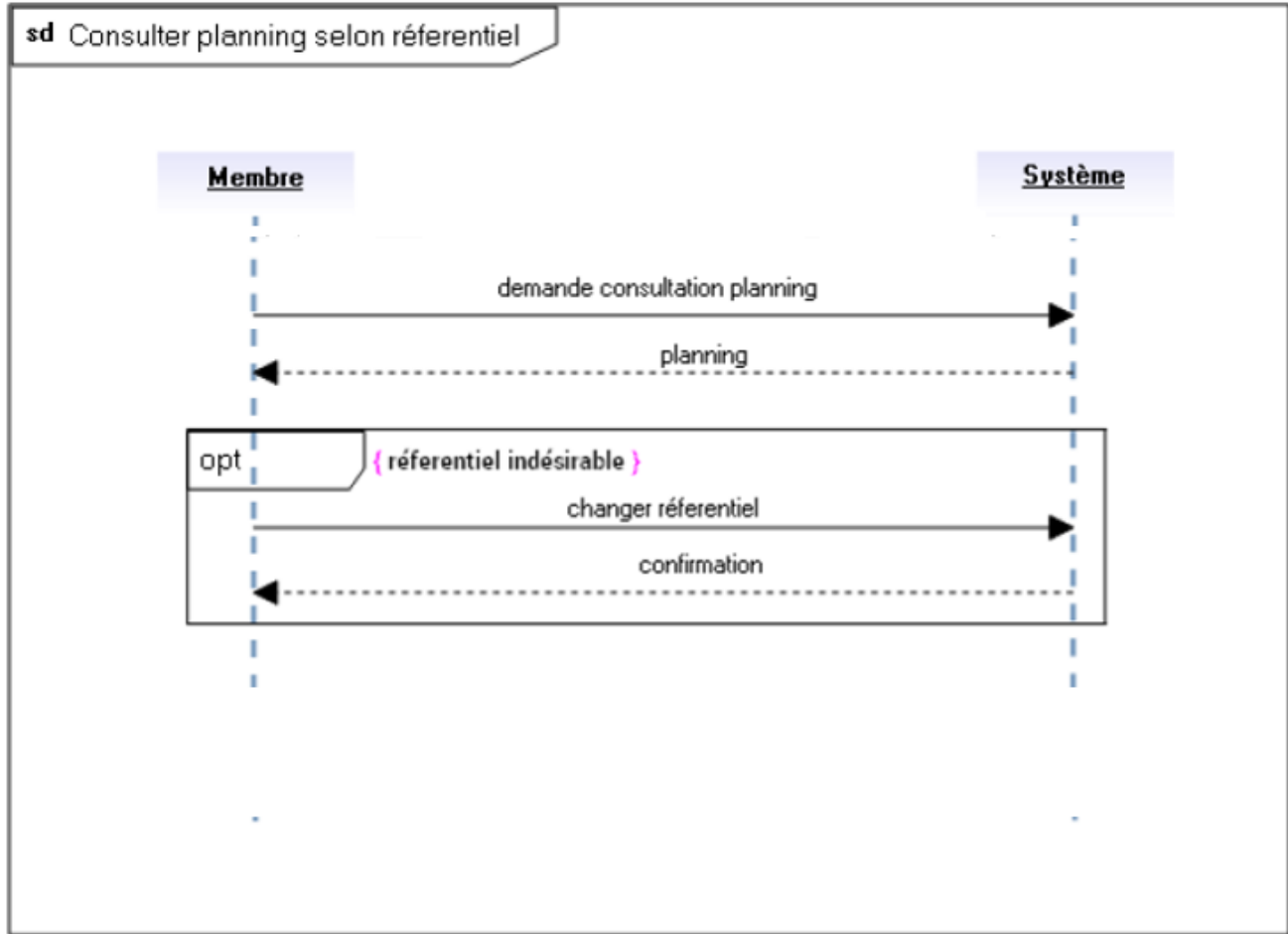
- 1- Le membre demande de consulter le planning selon un référentiel.
- 2- Le système affiche le planning.
- 3- Le membre change de référentiel si ce dernier est indésirable
- 4- Le membre peut modifier l'état d'une activité.
- 5- Le membre Modifie une activité si autorisé.
- 6- Le membre peut associer un rapport à une activité.
- 7- Le membre peut ajouter des dépenses.
- 8- Le membre enregistre les modifications.
- 9- Le système confirme les modifications .

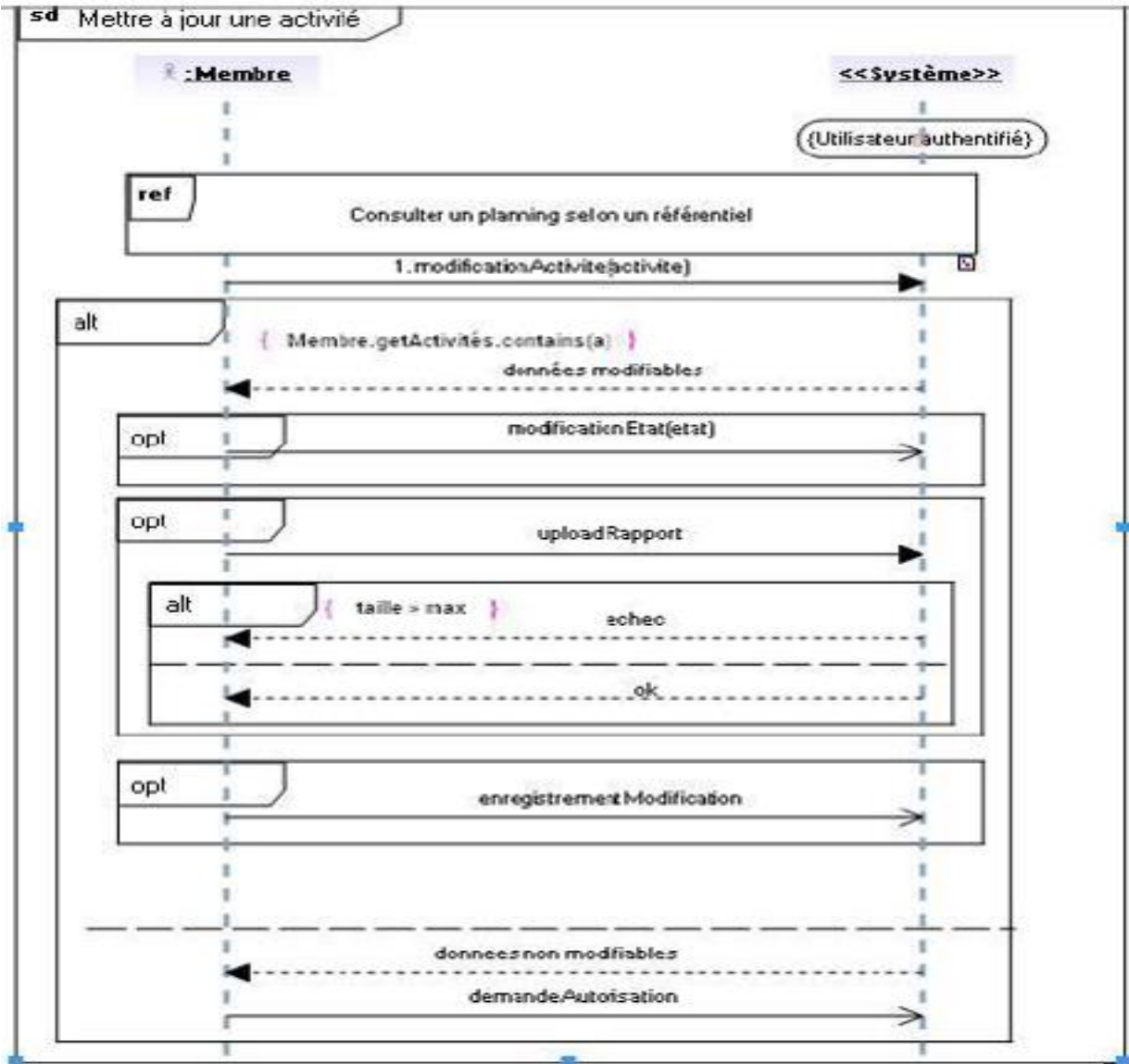
Alternatives :

1a- Le membre n'est pas autorisé par le superviseur pour changer l'activité.
1-demande d'autorisation .

2a-Lors de l'association d'un rapport on peut avoir une erreur si taille dépasse la valeur par défaut.

1-echec d'upload du rapport.





<i>i18n Project Manager</i>	Version: 2.1
Modèle des Use Case	Date: 22/05/2016

3-Etablir un planning et arranger un meeting

Fiche descriptive :

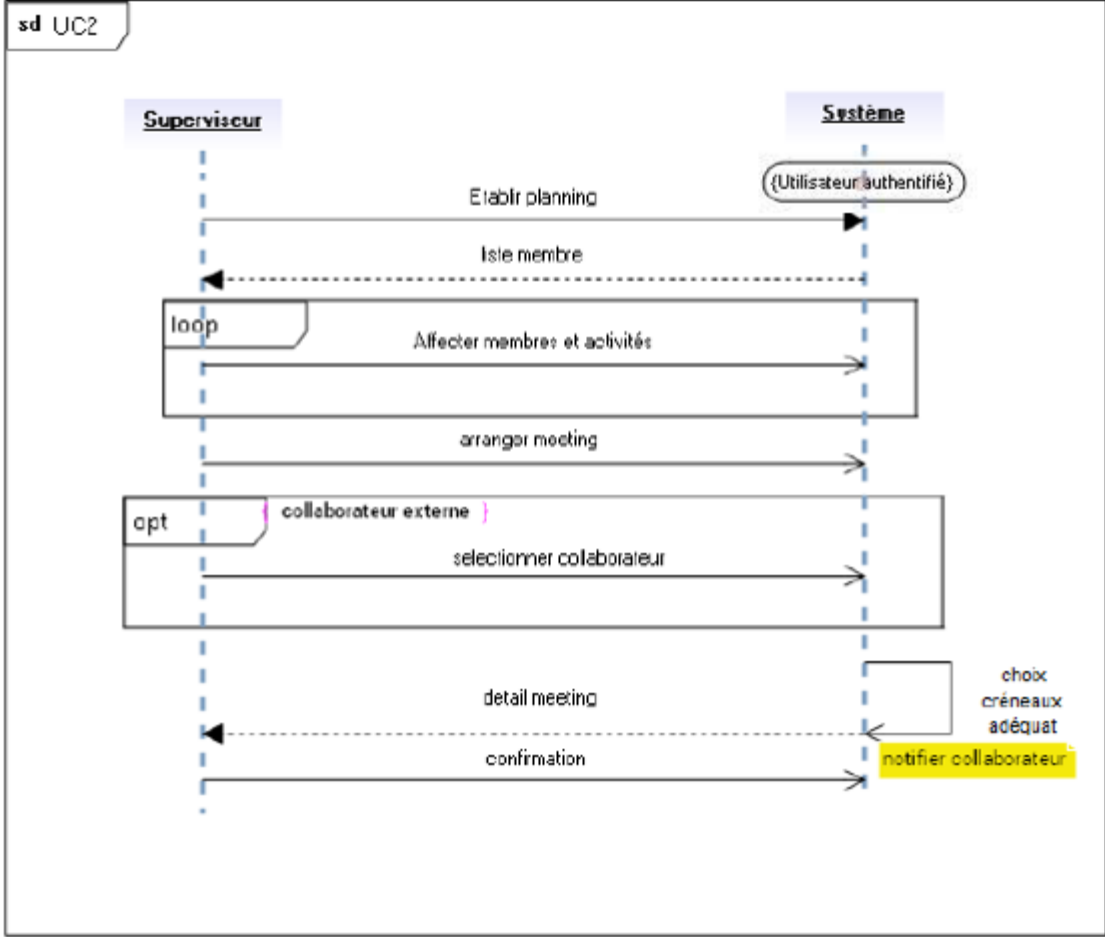
Acteur principal : Le superviseur .

Objectifs : Le superviseur établit un planning et affecte les taches aux membres de son équipe comme il peut arranger des meetings entre les membres de son équipe et éventuellement un consultant externe.

Préconditions: le superviseur s'est authentifié.

Scenario nominal :

- 1- Le superviseur affecte des tâches à des membres de projet.
- 2- Si pas de consultant externe : le superviseur choisit un créneaux adéquat aux membres de son projet.
- 3- Sinon, le créneaux affecté doit être adéquat aux participants au meeting .



<i>i18n Project Manager</i>	Version: 2.1
Modèle des Use Case	Date: 22/05/2016

4-Configurer un projet

Fiche descriptive

Acteur principal : Administrateur.

Objectifs : L'administrateur crée un projet lui associe un référentiel ainsi qu'un superviseur et des utilisateurs.

Préconditions : Administrateur s'est authentifié.

Scenario nominal :

- 1- L'Admin demande la création d'un projet.
- 2- Le système lui affiche formulaire de saisie
- 3- L'Admin associe un référentiel au projet
- 4- L'Admin affecte un superviseur au projet.
- 5- Le système confirme.

Alternatives :

- 4a- Le cas d'un superviseur déjà affecté à un autre projet.
1-echec d'affectation.

